

1. 대상: 신입생 및 재학생 전체<전수조사>

2. 기간: 2025.03.18.(화)~ 04.07.(월)

3. 실시방법: e-Campus 접속 후 실시(신입생 87문항, 재학생 92문항, 약 10분 소요)

4. 협조사항:

필수과목과 같이 수강생이 많은 수업 시간을 할애하여 대면 실시하고, 실시 완료 여부를 확인해 주시기 바랍니다. 또한 미실시자에 대해서는 실시를 독려해 주시기 바랍니다 (※학부(과)별 관리).

신입생 및 재학생 실태조사

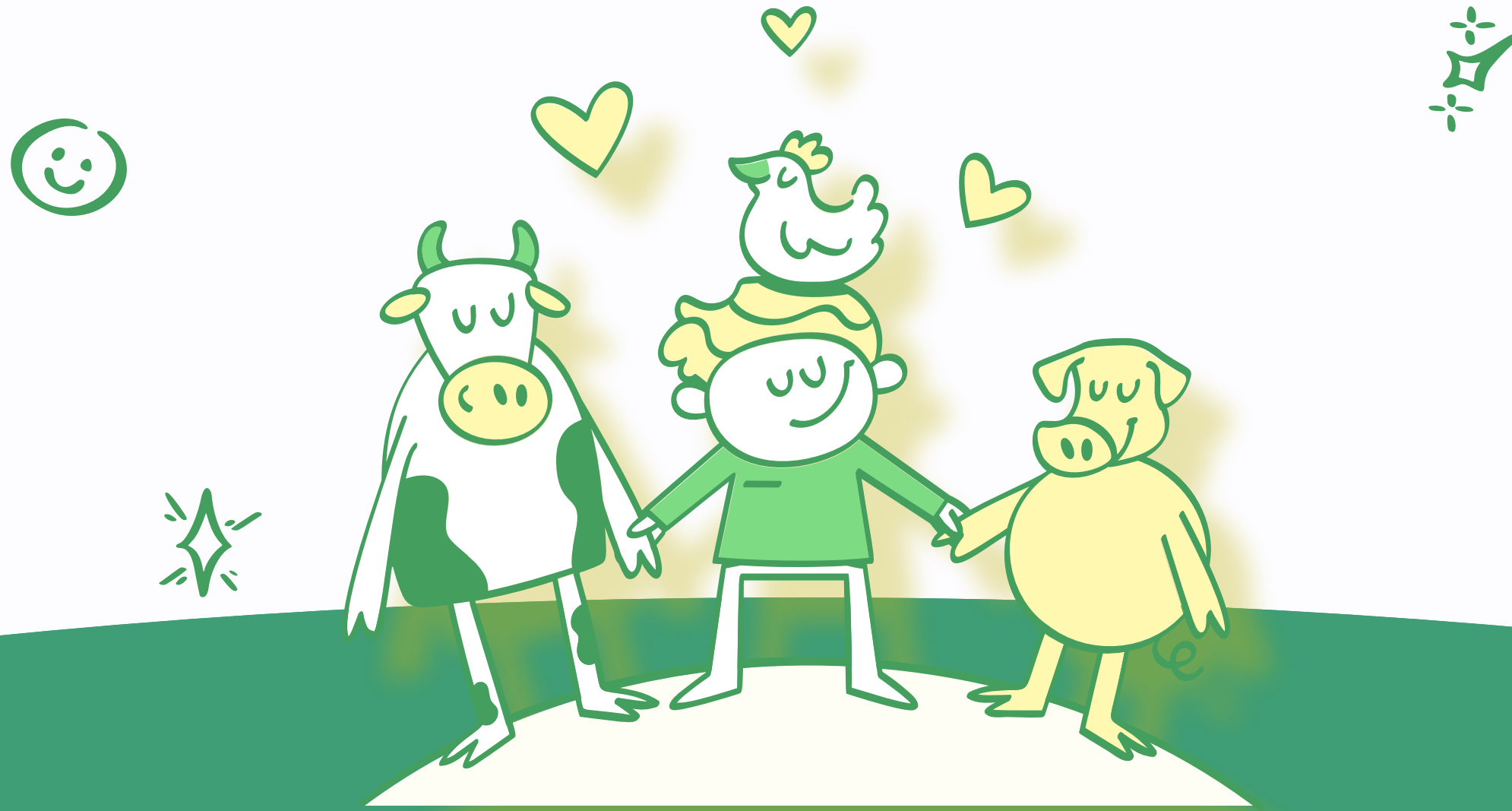
실시 매뉴얼

2025.03.18.(화)~04.07.(월)



CONTENTS

01. 신입생 및 재학생 실태조사
실시 매뉴얼
02. 신입생 및 재학생 실태조사
관리 매뉴얼



01. 신입생 및 재학생 실태조사

실시 매뉴얼

신입생 및 재학생 실태조사: 샘플



- 1 휴대폰 바탕화면에서 **샘물** 접속
- 2 좌측 상단의 메뉴를 통해 **포털** 접속

신입생 및 재학생 실태조사: 샘플

The image displays two screenshots from the Sangmyung University e-Campus portal. The left screenshot shows the 'e-Campus' menu item highlighted with a green box and a checkmark, with a '3' in a blue circle next to it. The right screenshot shows the '강좌 전체보기' (View All Courses) page with two course entries highlighted: '2025학년도 신입생 실태조사' and '2025학년도 재학생 실태조사', both with a '4' in a blue circle next to them.

3 e-Campus 접속 (또는 <https://ecampus.smu.ac.kr/> 로 바로 접속)

4 강좌 목록 중 2025학년도 신입생(재학생) 실태조사 누르기

신입생 및 재학생 실태조사: 샘플

강의 개요

과목공지 Q&A

주제 별 학습 활동 전체

주차 1

2025학년도 신입생 실태조사

여러분 안녕하세요.

우리 상명대학교 학생상담센터에서는 여러분이 건강하고 의미 있는 대학생활을 할 수 있도록 돕기 위해 실태조사를 실시하고 있습니다. 실태 조사의 내용은 학생 지도 방안 마련과 학교 정책 수립의 기초 자료로 제공됩니다.

본 설문지는 여러분의 대학생활 및 일상생활 적응에 관한 문항을 포함하고 있습니다. 여러분의 답변은 귀중한 자료가 되니 한 문항도 빠짐없이 솔직하고 성실하게 응답해 주시기 바랍니다.

본 자료의 모든 개인정보는 통계법 제 33조에 의거하여 비밀보장되며, 연구 자료로만 사용할 것을 약속드립니다.

상명대학교 학생상담센터
(학생회관 213호, ☎ 2287-5328, 7194)

실태조사 GO! GO!

2025학년도 신입생 실태조사

여러분 안녕하세요.

우리 상명대학교 학생상담센터에서는 여러분이 건강하고 의미 있는 대학생활을 할 수 있도록 돕기 위해 실태조사를 실시하고 있습니다. 실태 조사의 내용은 학생 지도 방안 마련과 학교 정책 수립의 기초 자료로 제공됩니다.

본 설문지는 여러분의 대학생활 및 일상생활 적응에 관한 문항을 포함하고 있습니다. 여러분의 답변은 귀중한 자료가 되니 한 문항도 빠짐없이 솔직하고 성실하게 응답해 주시기 바랍니다.

본 자료의 모든 개인정보는 통계법 제 33조에 의거하여 비밀보장되며, 연구 자료로만 사용할 것을 약속드립니다.

상명대학교 학생상담센터
(학생회관 213호, ☎ 2287-5328, 7194)

실태조사
GO! GO!

6

설문에 참여하세요.

5 주차 1의 안내문 확인 후, 2025학년도 신입생(재학생) 실태조사 접속

6 '설문에 참여하세요.' 누르고 설문 시작

신입생 및 재학생 실태조사: 샘플

0 1. 당신은 어느 단과대학 소속입니까?*

- ① 인문사회과학대학
- ② 사범대학
- ③ 경영경제대학
- ④ 융합공과대학
- ⑤ 문화예술대학
- ⑥ 자유전공학부대학

7

0 2. 당신은 어느 학과 소속입니까?*

- ① 인문콘텐츠학부 역사콘텐츠전공
- ② 인문콘텐츠학부 지적재산권전공
- ③ 인문콘텐츠학부 문헌정보학전공
- ④ 인문콘텐츠학부 한일문화콘텐츠전공
- ⑤ 공간환경학부
- ⑥ 행정학부
- ⑦ 가족복지학과
- ⑧ 국가안보학과

8

이전 페이지 **응답 제출** ✓

취소

7 실태조사 실시

8 마지막 페이지 '**응답제출**' 누르기
(제출은 1회만 가능)



감사합니다